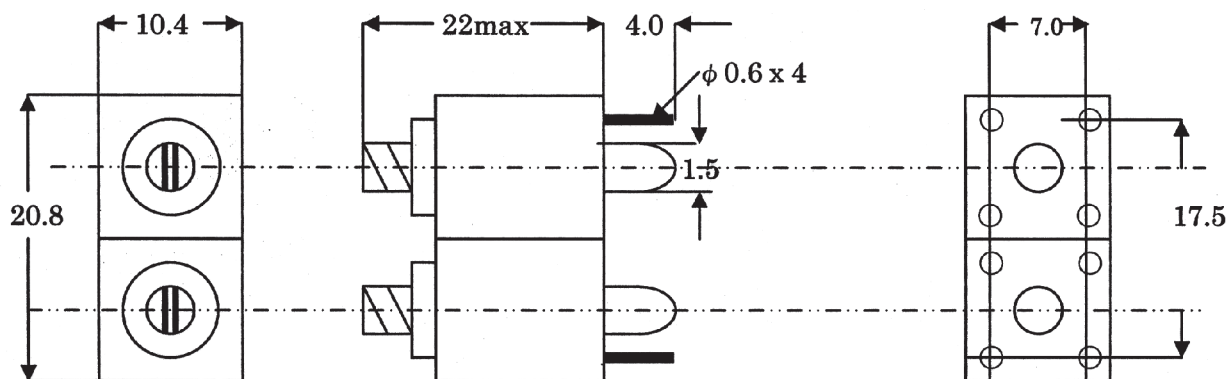
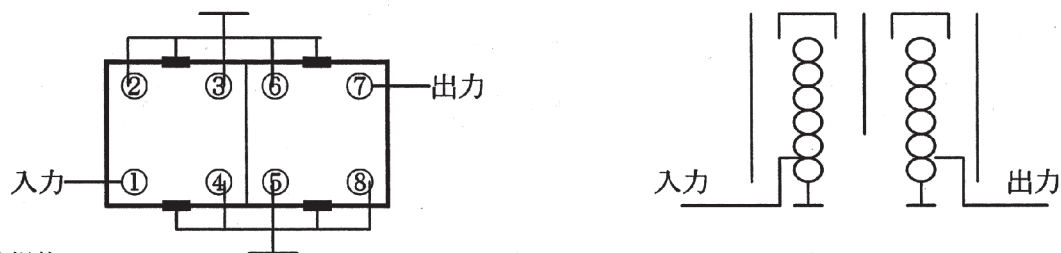


1. 可変同調型、調整用金属ネジによる可変タイプ
2. 用途 業務用無線機、自動車電話、コードレスフォン、各種PC、AV機器他
3. 型名 10H2



接続図(裏面図)



標準規格

Frequency (fo)	Insertion Loss	Band Width (1dB)	Ripple	Attenuation	
				fo-40MHz	fo+40MHz
(MHz)	(dB)	(MHz)	(dB)	(dB)	(dB)
80~	3.0	4.0	1.0	40	30
90~	3.0	4.0	1.0	40	30
100~	3.0	4.0	1.0	40	30
150~	3.0	4.0	1.0	40	30
200~	3.5	6.0	1.0	40	30
250~	3.5	6.0	1.0	40	30
300~	4.0	6.0	1.0	40	30
350~	4.0	6.0	1.0	40	30
400~	3.0	6.0	1.0	35	30
460~	3.0	10	1.0	30	25
520~	3.5	10	1.0	20	15
600~	4.0	10	1.0	20	12
700~	4.0	10	1.0	7	5
850~1000	4.5	10	1.0	7	5